



Construir un mejor bebedero para pájaros



¡Todo está en la columna!

Después de un percance con el bebedero de pájaros, Ruff se pregunta si una columna diferente sería más fuerte. ¿Que forma aguantará más peso?

Ayude a Ruff a construir un bebedero mejor. Usando papel y libros, investiga con tres modelos diferentes de bebederos para encontrar el diseño más sólido.

Materiales:

- Plantillas de columnas
- Cinta
- Libros

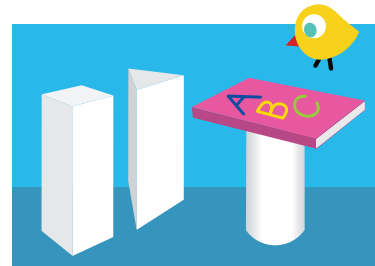
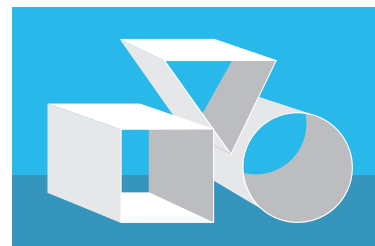
Instrucciones:

- 1) Imprima las plantillas de las columnas (en las páginas siguientes) y construya tres columnas de diferente forma – triángulo, cuadrado y círculo.
- 2) En una superficie dura, ponga de pie las tres columnas en el extremo. ¿Puede predecir cuál forma es la más sólida?
- 3) Ponga un libro encima de la primera columna para crear una plataforma para sostener el bebedero. Ahora coloque ese mismo libro sobre la segunda y tercera columna. ¿Alguna de las columnas aguantó al libro? ¿Fue correcta su predicción?
- 4) Ahora, trate de colocar dos o tres libros sobre las columnas restantes. Para mantener el peso igual, empile los mismos libros sobre cada columna. ¿Cuál fue la más fuerte? ¿Fue correcta su predicción?

RECUERDE: Las columnas son más estables con una carga equilibrada. Coloque el libro uniformemente encima de cada columna.

Más maneras de jugar:

- ¿Puede construir una estructura que aguante a tres o más libros?
- Traten de usar más de una columna.
- Traten de usar diferente tipo de papel.



Para obtener más diversión, visite: pbskids.org/ruff

Columna cuadrada

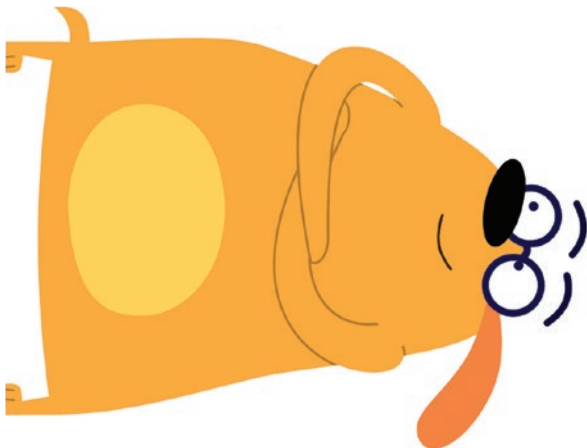
Página de impresión al 100%
Pestaña para superponer (pegar con cinta al borde opuesto)

(doblar)

(doblar)



(doblar)



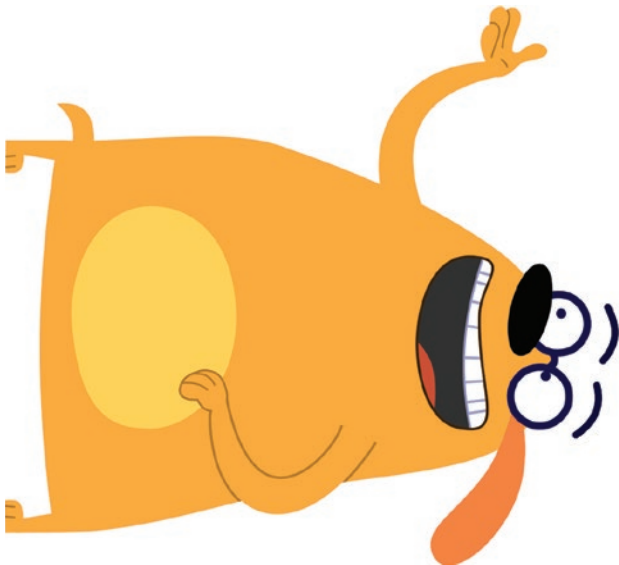
(doblar)

Columna triangular

Página de impresión al 100%
Pestaña para superponer (pegar con cinta al borde opuesto)

(doblar)

(doblar)



(doblar)



(doblar)

