



Diario de una planta

Crea tu propio jardín en miniatura y observa cómo crece tu planta. Utiliza este diario para seguir el crecimiento de tu planta durante las próximas semanas.

¡TALLY HO! ¡VAMOS A DIVERTIRNOS!

1. Imprime este diario de plantas.
2. Recorta las páginas del diario a lo largo de las líneas punteadas para que tengas 8 páginas en total.
3. Coloca las páginas del diario en orden de la página 1 a la 8.
4. Engrapa la esquina superior izquierda de las páginas para hacer un libro.
5. Sigue las instrucciones en cada página del diario. Ahora puedes usar tu diario para estudiar tu planta a medida que crece.



(Nombre)

página 1

Hoy, planté _____.
(tipo de semilla)

Puse la semilla debajo de la tierra
y la regué con agua.

A mi planta le gusta _____ luz solar,
(mucho/poca)

así que pondré mi planta

_____.
(afuera/ cerca de una ventana/ sobre una mesa)

Regaré mi planta con agua

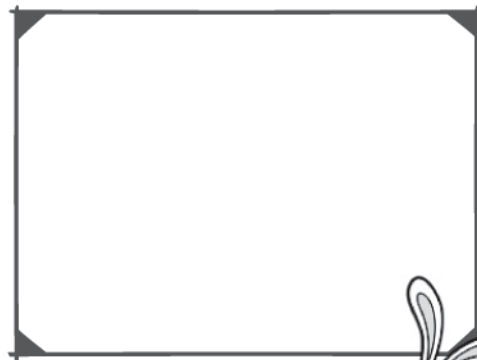
_____.
(frecuencia en la que se debe regar la planta)

página 2



Así se veía
mi planta el día
que la planté.

página 3



Así se veía mi
planta después
de 3 días.



página 4

Encuentren mas juegos y actividades en pbskidsforparents.org

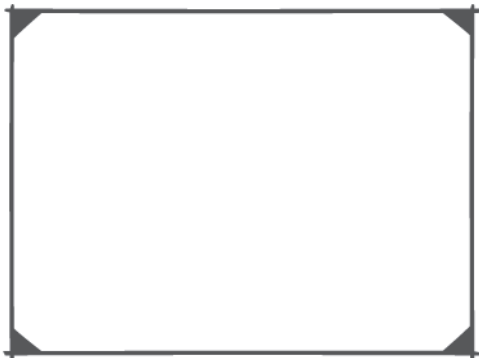
Las marcas de PBS KIDS son marcas registradas por PBS y son utilizadas con permiso. Mayor inversion para la serie es proveído por Corporation for Public Broadcasting (CPB) y la Van Eekeren Family, fundadores de Land O'Frost. Fondos adicionales: The Hamill Family Foundation, The Segal Family Foundation, The Arthur Vining Davis Foundations, Polk Bros. Foundation, Sage Foundation, Philip F. Schoch Charitable Trust. NATURE CAT y las personajes relacionados, marcas y diseños de elementos son propiedad de Spiffy Entertainment, LLC © 2020 Spiffy Entertainment, LLC. Todos los derechos reservados. Disponible por la Corporation for Public Broadcasting, una corporación privada financiada por el pueblo estadounidense.

Fundado por



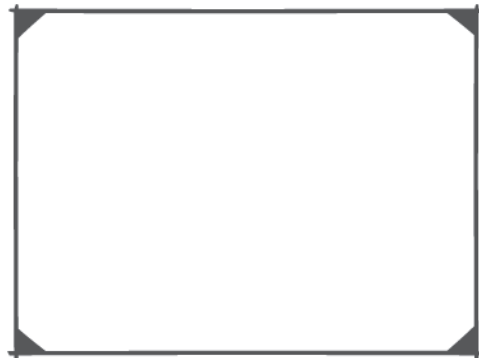


Diario de una planta



Así se veía mi planta después de una semana.

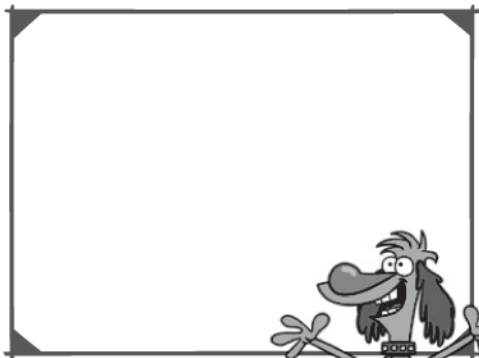
página 5



Así se veía mi planta después de dos semanas.



página 6



Así se veía mi planta después de un mes.



página 7

¿Tu planta ha crecido mucho?

Si es una planta que le gustaría estar al aire libre, muévela con cuidado a un lugar agradable en tu patio o jardín durante la primavera o el verano. Si es una planta a la que le gustaría quedarse en el interior, manténla cerca de una ventana o sobre una mesa bien iluminada. Recuerda regar tu planta.

¿Tu planta todavía no ha brotado? ¡No hay problema!

Algunas semillas tardan más en brotar y crecer que otras. Pueden pasar varias semanas antes de que tu planta brote y comience a crecer. Continúa dándole a tu planta agua y luz.

¿Tu planta se marchitó rápidamente o nunca creció? ¡No te preocupes!

La jardinería requiere práctica. Es posible que la planta haya tenido mucha agua, poca agua, poca luz solar o sufrió de mucho calor o frío. A veces, las plantas solo crecen en determinadas estaciones. Puedes probar de nuevo con nuevas semillas.

página 8

Encuentren mas juegos y actividades en pbskidsforparents.org